





Foto: Knut Opeide

## AutoPASS

# Ny brikketype

AutoPASS-brikken kan, dersom den er registret på en gyldig avtale, brukes i AutoPASS-anlegg i Norge og i enkelte andre betalingsanlegg i Skandinavia.

Du kan ta i bruk den nye AutoPASS-brikken med en gang.

For retur av brikker og annen informasjon, se: [www.autopass.no](http://www.autopass.no)

## Fest Autopass-brikken riktig

### Personbil

Brikken plasseres øverst på innsiden av frontruten. Hvis ruten har et skravert felt ved speilet, skal brikken plasseres der. Rundt brikken bør det være 3-7 cm fri plass. Brikken skal ikke hindre sikten.



### Lastebil og buss

Brikken plasseres nederst på innsiden av frontruten. Rundt brikken må det være 3-7 cm fri plass. NB! Dette gjelder også i forhold til vindusviskere i hvilestilling.

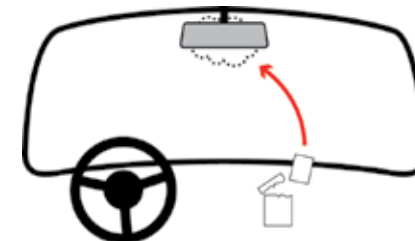


Er du i tvil om plassering av brikken, kan du finne informasjon i instruksjonsboken til bilen din eller hos forhandleren av bilmerket ditt.

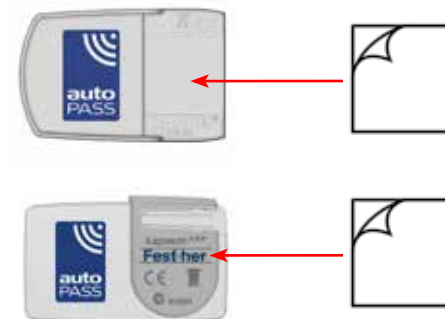
**Temperaturen** i ruten bør være minst 15 grader ved montering for at limet skal feste seg skikkelig. Sett på varmeapparatet hvis været er kjølig eller frontruten er fuktig.

## Monteringsanvisning

1. Eventuell gammel brikke må fjernes fra bilen. Hvis du også vil prøve å fjerne brikkefestet, se siste side for framgangsmåte.
2. Bruk vedlagte våtserviett og rengjør der den nye brikken skal stå. Ikke bruk såpe. Sørg for at ruten er helt tørr før du går videre.



3. Ta bort dekkpapiret på den ene siden av borrelåsen og fest borrelåsen til det merkede området på brikken.



4. Ta bort dekkpapiret fra den andre siden av borrelåsen og trykk brikken mot ruten. Press i 10 sek.

