



## FAKTURA - For brug af afgiftsbelagte veje i Norge

Euro Parking Collection plc (EPC), på vegne af Statens Vegvesen

Name  
Street  
1234 Copenhagen  
Denmark

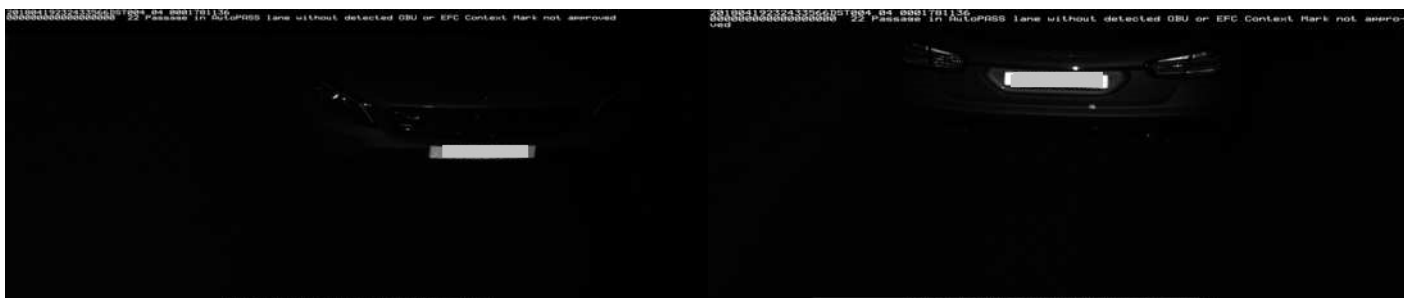


Sagsnummer	47500-132333123
Reg. nr.	1234ABC
Køretøjets mærke	MB
Køretøjskategori	Under 3.500 kg
Udestående beløb at betale	DKK 32,78
Seneste betalingsdato	2018-06-09

Hej Name,



Hvis du kører et køretøj gennem et automatiseret bomanlæg i Norge, vil du som den registrerede bruger, eller lejer, blive faktureret for vejafgiften efterfølgende. Fakturaen sendes via post eller e-mail (hvis du har forhåndsregistreret via EPC's hjemmeside) og skal betales manuelt, medmindre du har registreret dine kortoplysninger forud via EPC's hjemmeside, [www.epcplc.com](http://www.epcplc.com).

Dato, tid og sted for alle vejafgifter er angivet nederst på næste side(r).



## Hvordan man betaler

VIGTIGT: Når du betaler, bedes du anvende ovenstående sagsnummer som betalingsreference - betalinger uden reference kan medføre, at rykkerskrivelser bliver udstedt.

Betalingskort	Bankoverførsel
<p><a href="http://www.epcplc.com">www.epcplc.com</a></p>  	<p>Kontoindehaver Euro Parking Collection plc Pengeinstitut SEB, DENMARK Kontonummer 5295-0010014948</p>

Euro Parking Collection plc

83-93 Shepperton Road  
N1 3DF London  
Storbritannien

Telefon 36 95 33 05/0044 207288 9740  
Online [www.epcplc.com](http://www.epcplc.com)  
CVR-nummer GB3515275

## Yderligere information

Denne faktura indeholder vejafgiften(erne) specificeret nedenfor. Der kan være andre vejafgifter udestående inden for samme tidsrum, som endnu ikke er rapporteret. Hvis dette skulle være tilfældet, vil disse vejafgifter blive inkluderet på den næste faktura.

Hvis der er yderligere billeder af passeringerne på fakturaen, kan de ses online på [www.epcplc.com](http://www.epcplc.com), sagsnummer, og køretøjets registreringsnummer skal bruges til at logge ind.

Mere information vedrørende norske vejafgifter og EPC er tilgængelig på [www.autopass.no](http://www.autopass.no) og [www.epcplc.com](http://www.epcplc.com).

### AutoPASS-brikke/EPC-konto uden brikke

For fremtidige betalinger af vejafgifter i Norge anbefaler vi, at du enten tegner en kontrakt med et norsk bomselskab, som vil udstede en AutoPASS-brikke til dit køretøj, eller opretter en konto hos EPC på [www.epcplc.com](http://www.epcplc.com). En AutoPASS-brikke giver dig ret til nedsatte gebyrer for vejafgifter i Norge. For mere information, besøg [www.autopass.no](http://www.autopass.no).

Hvis du kører et erhvervskøretøj over 3.500 kg, er det obligatorisk at have en gyldig brikke godkendt til brug i Norge. For mere information, besøg [www.autopass.no](http://www.autopass.no).

Vær opmærksom på, at vejafgiften fra 1. oktober 2017 for visse bomanlæg vil blive bestemt af køretøjets emissionsstandarder. For udenlandske registrerede køretøjer skal emissionsstandarderne registreres af ejeren eller brugeren af køretøjet for at kunne modtage den korrekte vejafgift. Besøg [www.epcplc.com/EnvironmentalDifferentiation](http://www.epcplc.com/EnvironmentalDifferentiation) og registrer dit køretøj, før du kører over grænsen til Norge. Manglende registrering kan resultere i en højere vejafgift end den, der er fastsat for dit køretøj.

### Vekselkurspolitik

Dit køretøj blev registreret kørende gennem en/flere automatiserede bomstation(er) og som den registrerede bruger eller lejer blev du senere faktureret for vejafgiften(erne). Fakturaen blev sendt til dig via post eller e-mail (hvis du havde forhåndsregistreret via EPC's hjemmeside). Da du ikke har betalt fakturaen fuldt ud inden for den fastsatte betalingsfrist, er denne påmindelsesfaktura med et rykkergebyr blevet sendt til dig i overensstemmelse med den norske lovgivning.

Hvis du foretrækker at betale i NOK, kan du anvende de følgende bankoplysninger. Beløbet i NOK er angivet under fakturaoversigten.

Pengeinstitut: SEB, NORWAY

Kontonummer: 97500630802

KID: 132331236

### Kontakt EPC

Hvis du har spørgsmål eller ønsker at klage over denne faktura, eller hvis du mener, at du havde en gyldig AutoPASS/Brobizz-brikke på tidspunktet for nedenstående passeringer, bedes du kontakte EPC online på [www.epcplc.com](http://www.epcplc.com).

### Fakturaoversigt

Passeringsnummer	Dato	Tid	Sted	Beskrivelse	Beløb
<b>Bomselskab - Svinesundsforbindelsen AS, CVR-nummer 985 203 474</b>					
000003656123	2018-04-19	23:24:00	E6 Svinesund	(1) Anvendelse af køretøj på afgiftsbelagt vej	20,00
				<b>Krediteret/betalt Beløb</b>	0,00
				<b>Subtotal</b>	20,00
<b>Bomselskab - Vegfinans Østfold Bompengeselskap AS, CVR-nummer 981 100 336</b>					
000010188123	2018-04-22	13:20:00	E6 RAUKERUD	(1) Anvendelse af køretøj på afgiftsbelagt vej	20,00
				<b>Krediteret/betalt Beløb</b>	0,00
				<b>Subtotal</b>	20,00
				<b>Samlede beløb NOK</b>	40,00

Euro Parking Collection plc

83-93 Shepperton Road  
N1 3DF London  
Storbritannien

Telefon 36 95 33 05/0044 207288 9740  
Online [www.epcplc.com](http://www.epcplc.com)  
CVR-nummer GB3515275